

Découvrez trilib', le tri en libre-service!

CITEO

Donnons ensemble une
nouvelle vie à nos produits.



Pourquoi trilib' ?

Paris, avec ses habitants et visiteurs, produit plus d'un million de tonnes de déchets par an, soit 500 kg par habitant. Seuls 20% de ces déchets sont actuellement recyclés, une part qui progresse mais reste faible au regard du gisement.

Pour permettre à plus de Parisiens de trier plus simplement et pouvoir apporter une solution aux 10% de Parisiens n'ayant pas de bac jaune, Citeo a conduit et financé une expérimentation à Paris : 40 stations trilib', des containers de collecte de proximité disponibles 24h sur 24, implantés dans 4 arrondissements.

Simple d'utilisation et accessibles à tous, les stations trilib' ont été pensées pour compléter dans la rue les bacs de tri des immeubles. Elles offrent aux habitants une possibilité de tri "nomade" capable de simplifier le geste de tri et de l'inscrire au cœur de la ville.

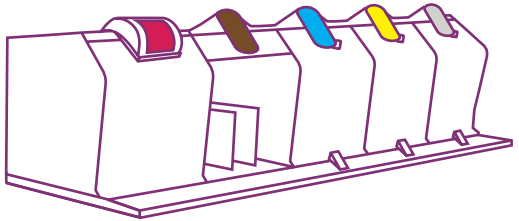
Comment ça marche ?

Mobilier urbain de tri, expérimental et modulaire, la station trilib' mutualise 5 flux : les emballages en verre, en métal, les bouteilles et flacons en plastique, les papiers et cartons et enfin les textiles.

Trilib' associe dans une démarche partenariale des acteurs de l'ESS* tels que Le Relais et Carton Plein pour donner une seconde vie aux textiles et aux cartons, dans une approche d'économie circulaire.

Innovation digitale et service à l'utilisateur, les taux de remplissage des stations sont disponibles en temps réel sur la plateforme opendata.paris.fr

Tout ce qui y est déposé est réemployé ou recyclé, et à défaut valorisé !



BAC ROSE

Textiles



BAC MARRON

Grands cartons



BAC BLEU

Papier & emballages en carton



BAC JAUNE

Emballages en plastique, en métal et briques alimentaires



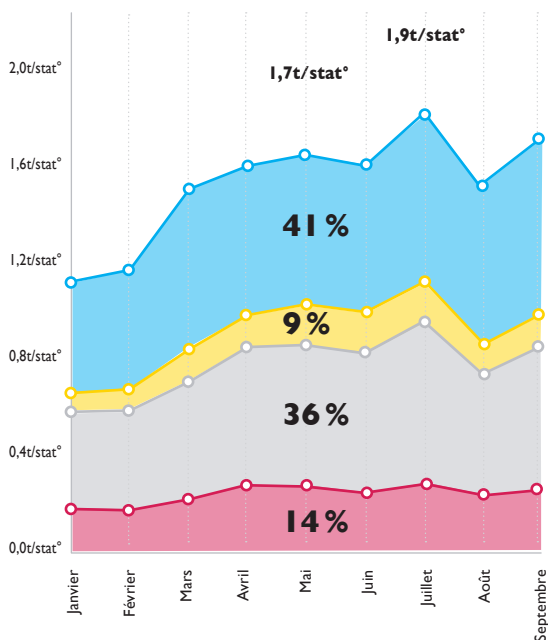
BAC BLANC

Verre



Des résultats très positifs*

Évolution de la collecte par station



40 stations

ont été installées dans des quartiers parisiens très différents, où le tri et la collecte sélective sont contraints par la configuration des immeubles.

Chaque station permet de collecter environ 20 tonnes par an, ce qui représente au moins** :

- 12 000 canettes
- 15 000 bouteilles en plastique
- 19 000 bouteilles en verre
- 14 000 cartons
- 11 000 vêtements

de qualité de tri

taux de refus 11,6% vs 18,5% pour le bac jaune à Paris



Papier - Carton



Plastique - Métal - Briques



Verre



Textiles

En un an d'expérimentation, le dispositif a évolué pour répondre de façon satisfaisante à des incivilités. Aucun problème grave de dégradation ou de vandalisme n'a été constaté.

* Résultats d'exploitation des stations trilib', Citeo, novembre 2017
** base 15 g canette, 30 g bouteille en plastique, 300 g bouteille en verre, 300 g carton, 250 g vêtement

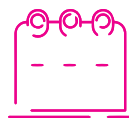
Un dispositif plébiscité par les usagers*



Pour 9 personnes sur 10 :
Les stations sont pratiques, faciles à utiliser et donnent le sentiment que le geste de tri est vraiment utile. Les stations contribuent à la propreté de Paris et montrent que la ville est respectueuse de l'environnement.



Pour 3 personnes sur 4 :
Il faudrait installer davantage de stations à Paris.



Pour 1 personne sur 2 :
Les stations ont incité à trier davantage.



Suite à cette phase test, la Ville de Paris souhaite "engager la généralisation d'un dispositif inspiré de cette expérimentation".



Moins de poubelles sur les trottoirs, un geste de tri simplifié et facilité... contactez votre interlocuteur Citeo pour développer vos propres stations tri en libre-service.

* Enquête de perception stations Trilib', Ipsos, juin 2017, 452 répondants, 2/3 d'utilisateurs 1/3 de non-utilisateurs



Le nouveau nom
d'Eco-Emballages et Ecofolio

50, boulevard Haussmann – 75009 Paris
01 81 69 06 00 – citeo.com

citeo.com/trilib



LE RELAIS

